



CALIDAD EN LA AUTOMATIZACIÓN

La adquisición de imágenes de pruebas de casquillos es más fácil y precisa que nunca

Forensic Technology se enorgullece en presentar una estación de imágenes de pruebas de casquillos de escritorio para la investigación de crímenes perpetrados con arma de fuego: **BrassTRAX**[™]. Gracias al uso de la más reciente tecnología de imágenes IBIS[®], esta reciente adición a la línea de IBIS Solutions le proporciona la posibilidad de capturar imágenes de alta definición de pruebas de casquillos. BrassTRAX le ayudará a reducir el tiempo que necesita para transferir pruebas de casquillos del campo al laboratorio. BrassTRAX también ofrece varias funciones de control de calidad como una bandeja de adquisición automática, imágenes automáticas de impresiones de cara de cierre de la recámara y de percutor, así como iluminación, calibración del sistema y enfoque automáticos. No existe otra estación de imágenes de casquillos que combine este nivel de automatización, calidad de imágenes de alta resolución y capacidad demostrada de trabajar en red.

BrassTRAX proporciona una valiosa solución para que organismos de diversas jurisdicciones puedan compartir información balística y aunar más eficazmente sus esfuerzos a la hora de solucionar crímenes relacionados con armas de fuego. BrassTRAX, por último, reduce el tiempo que se tarda en analizar las pruebas balísticas al tiempo que aumenta las posibilidades de relacionar casos.

BrassTRAX:

- Permite que una persona con conocimientos básicos de informática envíe datos cruciales de pruebas de casquillos a distancia al laboratorio para su análisis
- Asegura la calidad de imagen de la prueba mediante una mayor automatización
- Acelera el tiempo de transferencia de pruebas del campo al laboratorio
- Exime a los forenses de la adquisición de datos para que puedan concentrarse en la comparación de datos

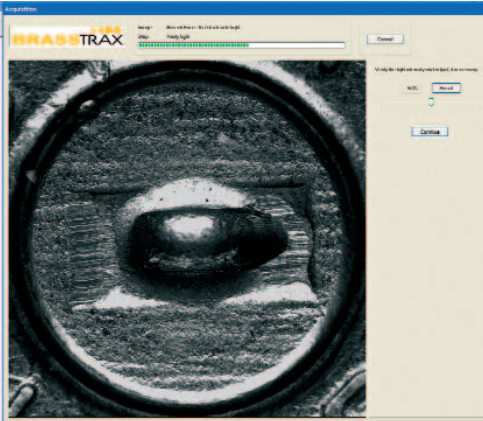


Imagen de la cara del cierre de la recámara adquirida con la luz lateral en BrassTRAX.

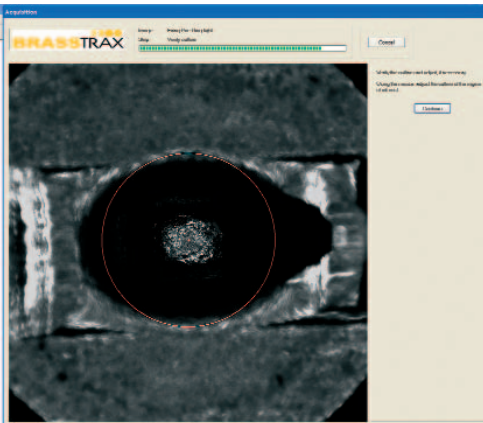


Imagen del percutor adquirida con la luz anular en BrassTRAX.

Hoja de especificaciones de BrassTRAX

Características técnicas:

- Certificación CE/UL completa
- Fabricada para Microsoft® Windows®
- Capacidad total de conectividad utilizando protocolos TCP/IP
- Funciones de seguridad incorporadas
- Cámaras digitales
- Iluminación por fibra óptica

Componentes de software/hardware:

- Se ejecuta en la plataforma Microsoft® Windows®
- Utiliza una aplicación de base de datos gestionada por el software Oracle®
- Utiliza ordenadores IBM® y pantallas planas ViewSonic®



Características de funcionalidad:

- Mantenimiento de muestras y casos para muestras de casquillos y armas de fuego
- Adquisición de imágenes completamente automatizada para marcas de cierre de recámara y percutor.
- Captura manual de la imagen de las marcas del expulsor
- Iluminación directa para la correlación de imágenes e iluminación oblicua para comparaciones visuales secundarias
- Unidad completamente auto-contenida 100% compatible con la tecnología IBIS de imágenes.
- Iluminación automática, enfoque y calibración de sistema automatizado.
- Soporta calibres múltiples que varían de calibre 22 a 12.
- Firmas automáticas de imágenes propietarias para correlación.
- Estaciones de adquisición múltiple que alimentan la misma base de datos.
- Ayuda online
- Numerosas funcionalidades de seguridad



EL TAMAÑO QUE DESEA - EL RENDIMIENTO QUE NECESITA

Adquiera fácilmente y vea imágenes de pruebas de casquillos utilizando un ordenador de última generación, una unidad de imágenes de escritorio y una pantalla plana de 21" de alta definición.



PRECISIÓN Y FACILIDAD DE USO GRACIAS A LA AUTOMATIZACIÓN

La bandeja de adquisición automática de firmas de BrassTRAX funciona de forma muy parecida a una unidad de CD-ROM, consiguiendo que la colocación de los casquillos para la adquisición de imágenes sea una tarea sencilla y precisa.